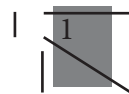


VIA OSTIENSE 71 /E

DALL'ATTICO AL LOFT
NUOVO COMPLESSO RESIDENZIALE

M E R I D I A N A



MERIDIANA

VIA OSTIENSE 71 /E,

ROMA



INDICE

- Ristrutturazione vecchi magazzini
- Inquadramento zona immobile e servizi
- Proposta progettuale, benessere verde
- Open space
- Residenze
- Loft

VIA OSTIENSE 71 / E



**PONTE SETTIMIA
SPIZZICHINO, 2012
'SOLIDUS'
ING. Francesco del Tosto**



**PORTA SAN PAOLO,
oggi museo, 275 D.C.
Imperatore Aureliano**

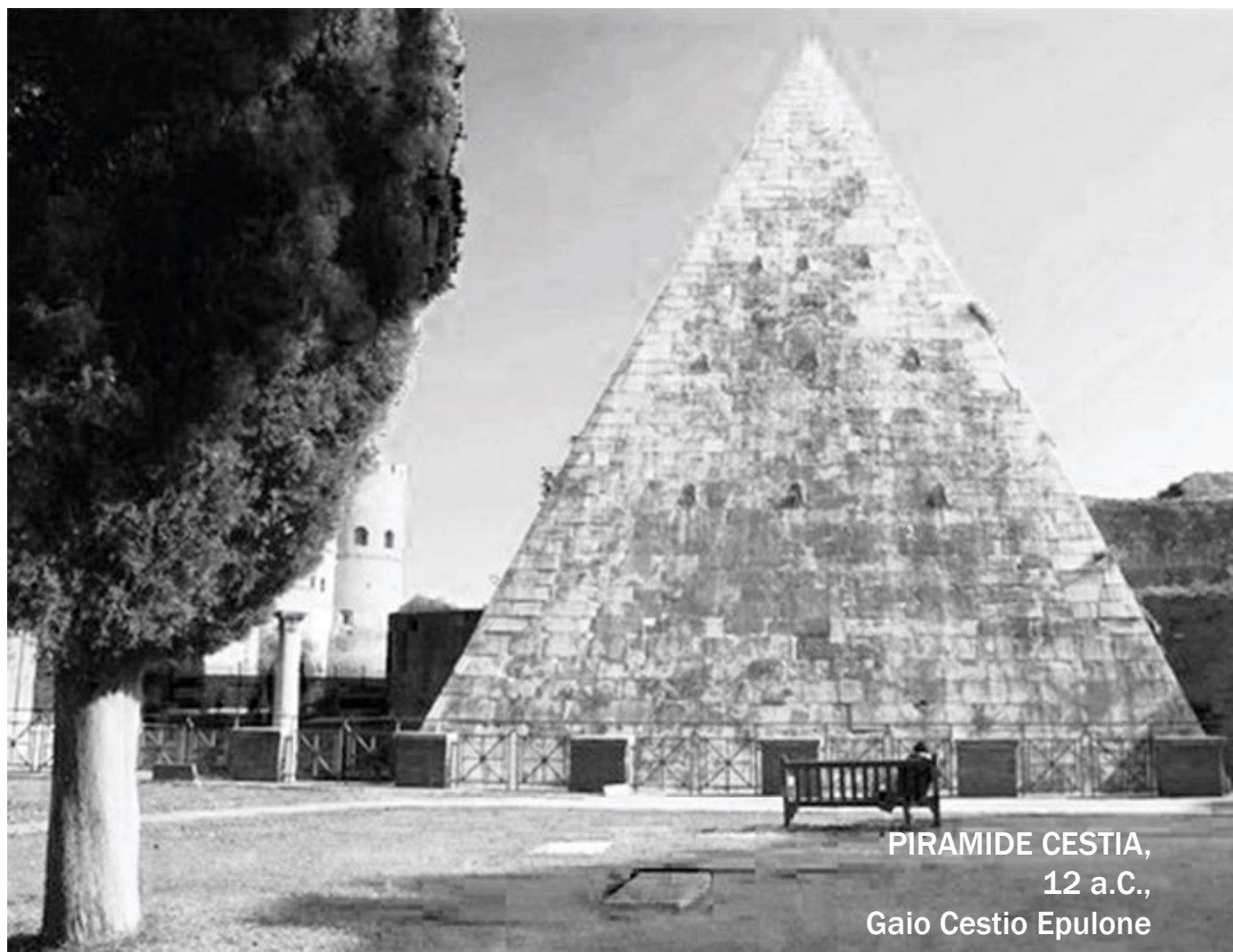
OPEN SPACE-STUDI E RESIDENZE NEL CUORE DELLA ROMA COSMOPOLITA

Dalla ristrutturazione di uno spazio dismesso nel cuore culturale della capitale (vicino alla Piramide di Caio Cestio e al Circo Massimo, al Colosseo e ai Fori Romani) nasce un progetto in linea con l'atmosfera cosmopolita che caratterizza il quartiere della capitale.

Le unità sono caratterizzate dagli spazi luminosi e flessibili nati come luogo per la vita quotidiana

sociale, senza rinunciare alla cura e all'intimità degli spazi privati, come le camere da letto e i terrazzi schermati da tende che assicurano la privacy.

Il progetto è caratterizzato da una forte valenza innovativa dovuta all'uso dei materiali strutturali riciclati e riciclabili quali carpenteria metallica, alluminio, plastica e vetro: discostandosi dalle architetture tradizionali contemporanee, per la maggior parte improntate all'uso del cemento armato, si definisce un'architettura che rompe formalmente e strutturalmente col passato, iniziando una nuova strada progettuale che si riconcilia con l'ambiente e con la produzione industriale ad alto contenuto tecnologico per l'ecologia (High Technology for Ecology).



PIRAMIDE CESTIA,
12 a.C.,
Gaio Cestio Epulone

VIA OSTIENSE 71 /E

Inquadramento



Le coperture piane sia per le parti condominiali che per le unità immobiliari sono pavimentate in legno (materiale rinnovabile) ed una forte caratterizzazione è data dalla presenza del verde negli spazi aperti. Ciò contribuisce a migliorare il microclima dell'intero isolato, al disegno formale del progetto e funge da ulteriore schermatura/filtro sia tra le unità da realizzare che con gli edifici adiacenti.



Municipio Roma I
Quartiere X Ostiense

Facilities




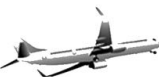
Posto per biciclette interno e al coperto



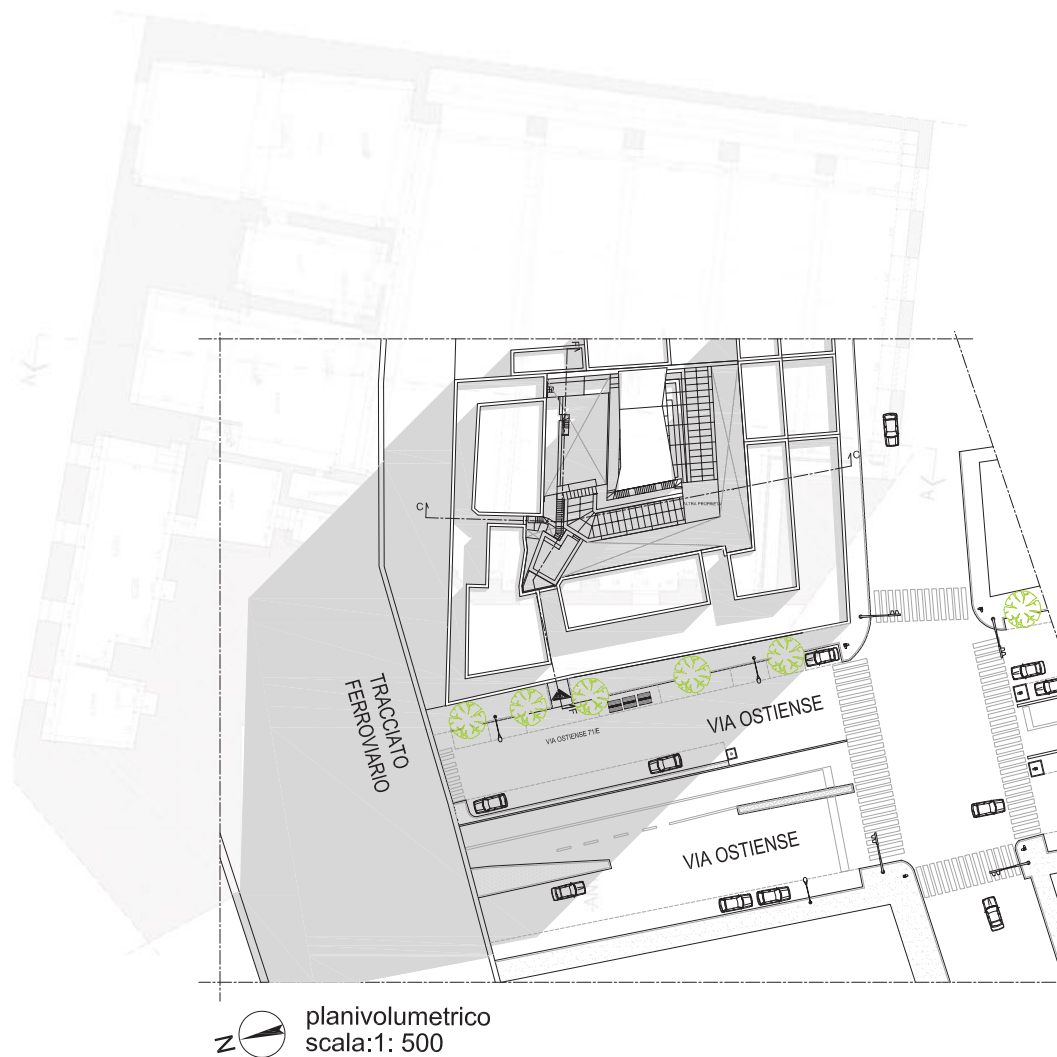
Disponibilità posto auto personale, accesso a via Ostiense e ai viali di circonvallazione



Stazione ferroviaria e metro vicine Roma ostiense e Porta San Paolo.
 5 minuti fermata della Piramide



Aeroporto Roma Fiumicino e Roma Ciampino raggiungibili in Metro e treno facilmente



Servizi piano interrato



Cantine e servizi coperti : 90 mq
n° 9 cantine



Parcheggio interrato : 328



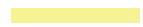
mq



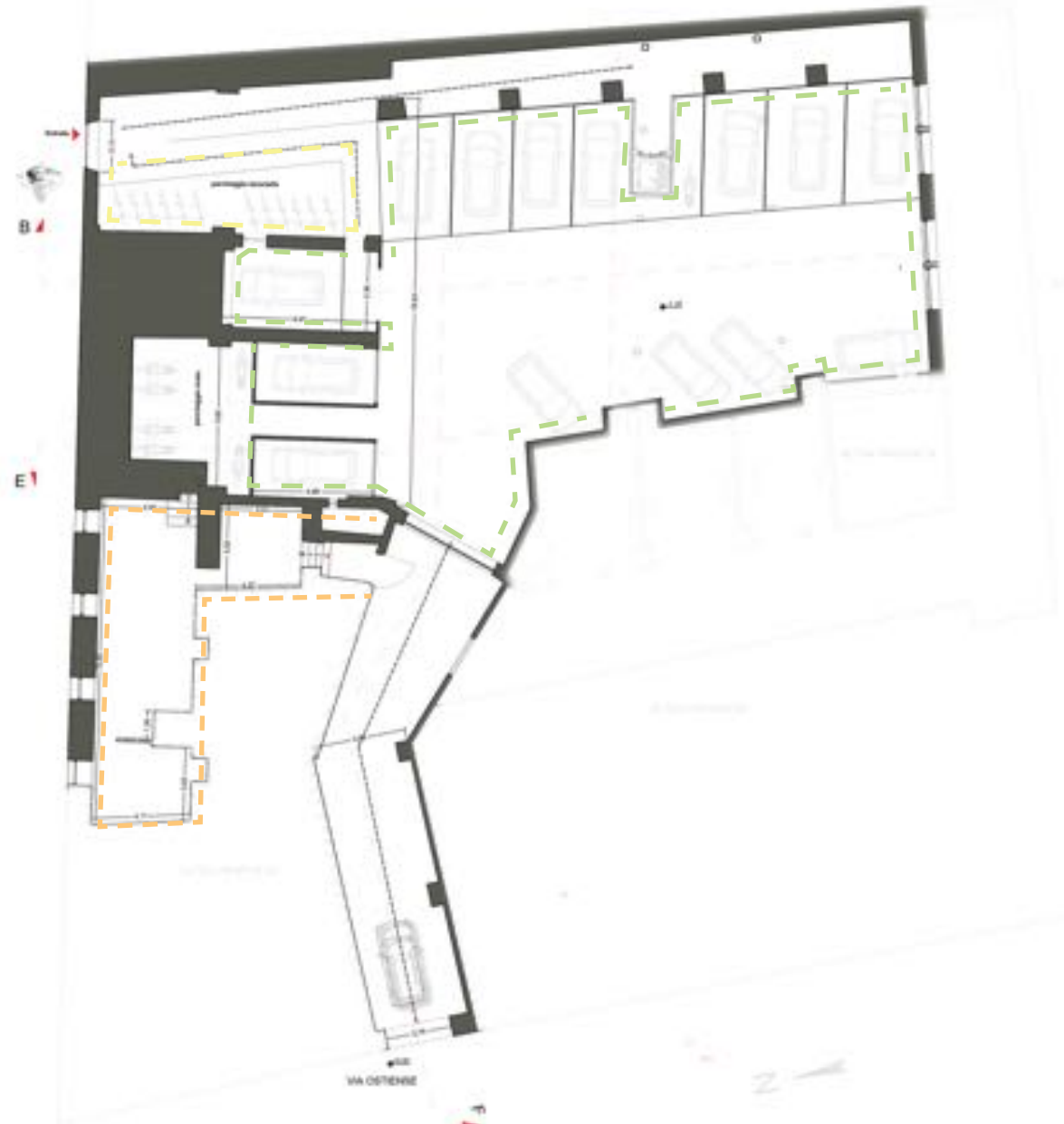
n° 14 Posti auto



n° 7 Posti moto



Posti bicicletta



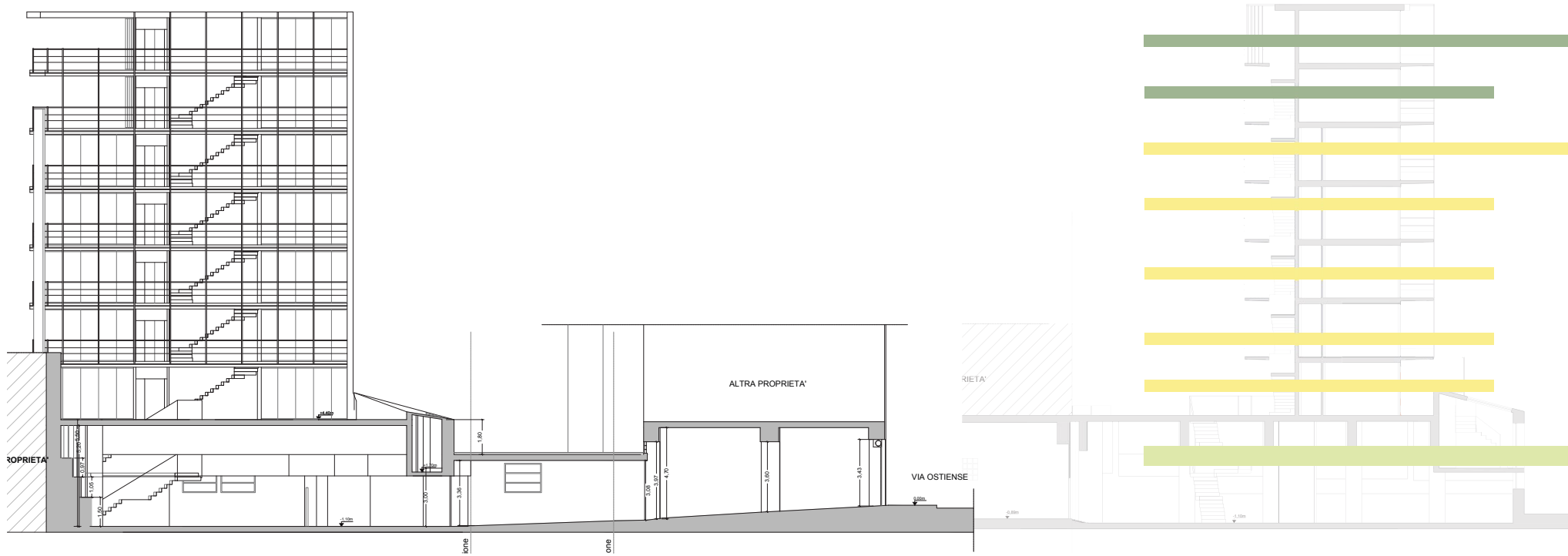
VIA OSTIENSE 71 /E

Servizi piano terra

Ogni unità immobiliare è dotata di servizi (tutti areati o dotati di aerazione forzata) e accessori, di impianti atti al risparmio energetico quali cassette per gli scarichi differenziati e rubinetteria dotata di miscelatori aria/acqua, ed è servita, quando non direttamente raggiungibile dall'ampia corte interna, sia da una scala che da un ascensore condominiali. Le finiture sono caratterizzate dall'accostamento di acciaio, legno e superfici bianche, incluso le lamiere forate per il rivestimento delle pareti esterne (ventilate).

Il condominio è dotato di vari spazi collettivi quali cantine e parcheggio moto e bici, oltre che di sistemi integrativi volti alla raccolta delle acque ed il riutilizzo delle acque piovane da usarsi per l'irrigazione del verde comune e per uso domestico; è inoltre intenzione della committenza dotare il complesso di due auto ad uso comune (gestite con google agenda per chi scegliesse di usufruirne), parcheggiate all'interno degli spazi comuni.





VIA OSTIENSE 71 /E

RESIDENZE DISPONIBILI

ATTICO ESCLUSIVO CON TERRAZZO

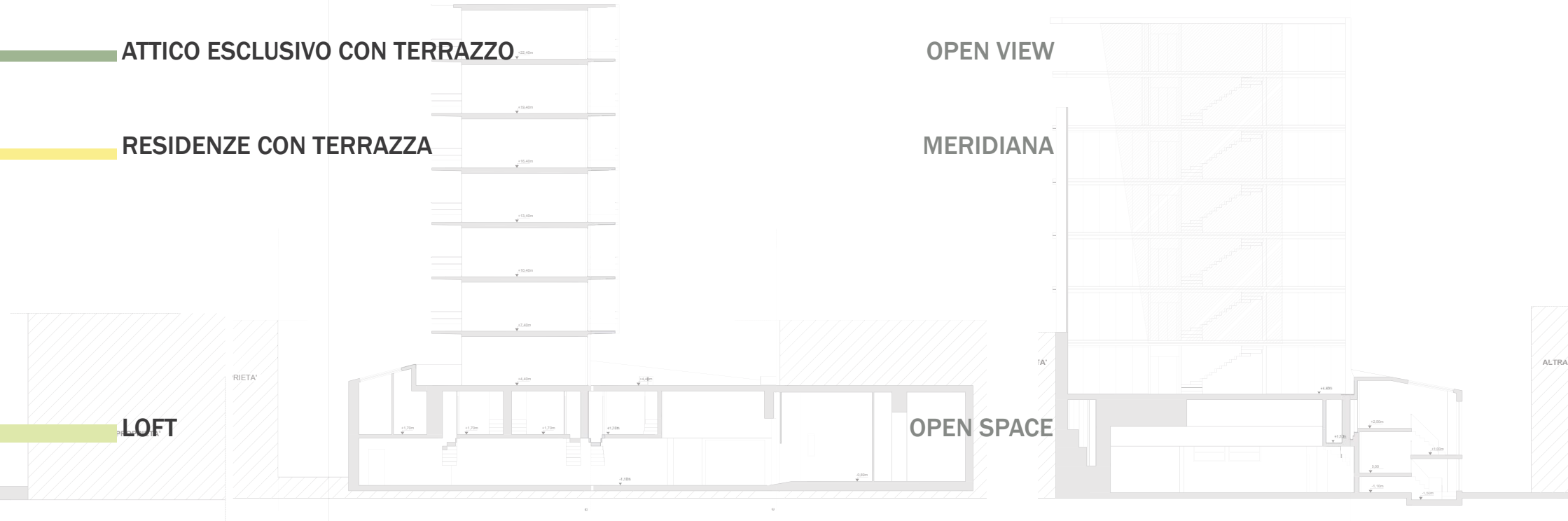
RESIDENZE CON TERRAZZA

LOFT

OPEN VIEW

MERIDIANA

OPEN SPACE

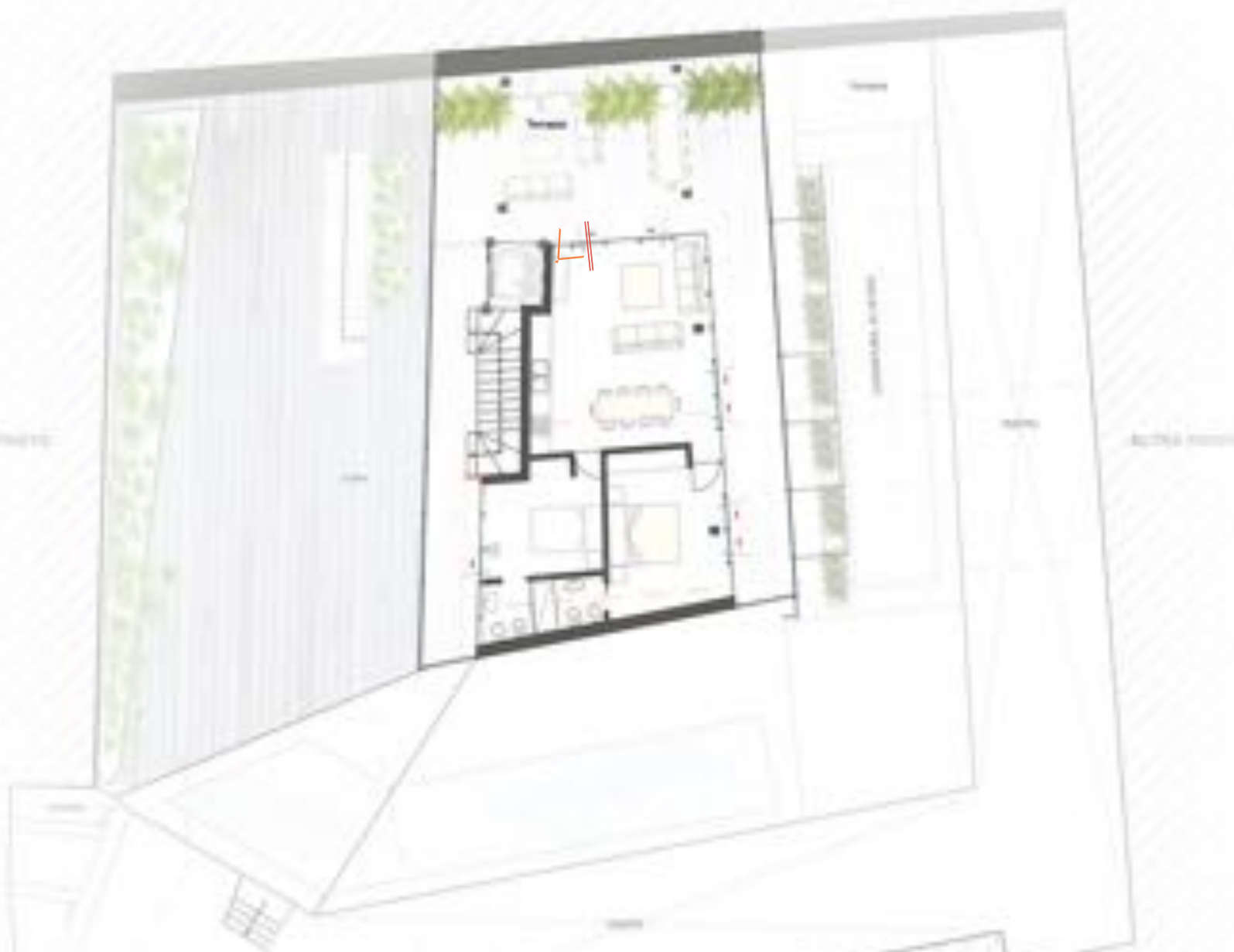


Zona notte



Open view

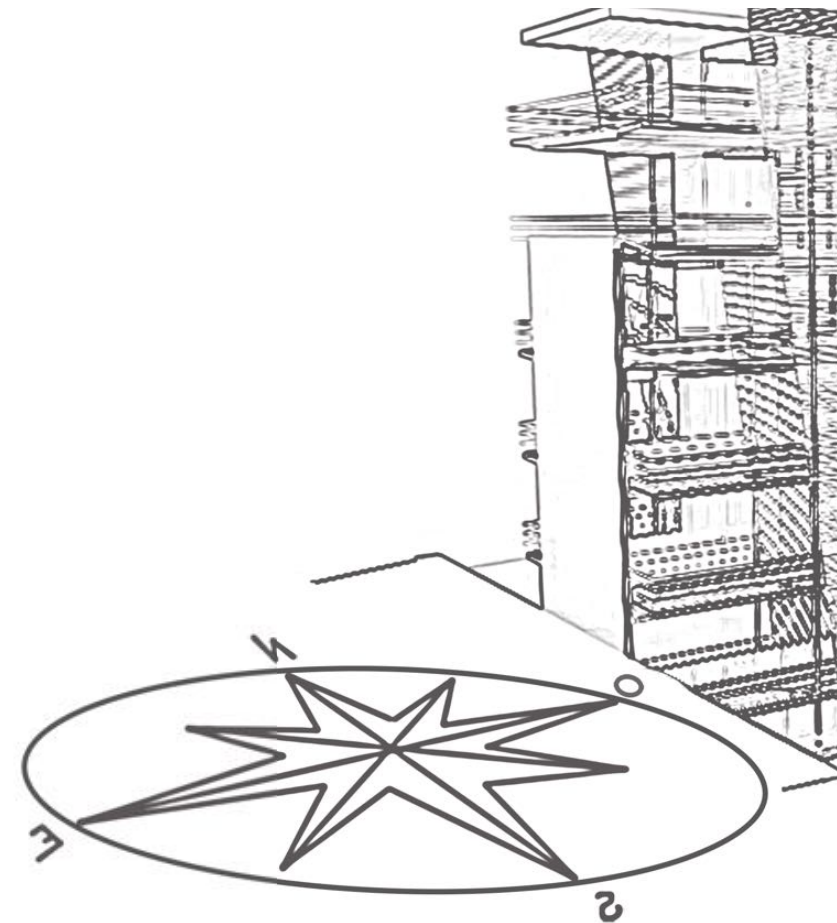




Superficie interna	62.60 mt
Superficie terrazzo	68.40 mt
Ingresso principale	
Terrazzo perimetrale	1
Camera da letto	2
Servizi	2



VIA OSTIENSE 71 / E



Meridiana





Meridiana



VIA OSTIENSE 71 /E



residenza EST

Residenze con balconi

Superficie interna 45,95 mt

Superficie balconi 16.10 mt

Balconi 2

Camera doppia 1

Servizi 1

Ingresso principale 



RESIDENZE PIANO TIPO



residenza OVEST

Residenze con balconi

Superficie interna 44.72mt

Superficie balconi 18.80 mt

Balconi 2

Camera doppia 1

Servizi 1

Ingresso principale 

residenza EST

Residenze con balcone

Superficie 45.95mt

Superficie balcone 18.80 mt

Balcone 1

Camera doppia 1

Servizi 1

Ingresso principale



residenza OVEST

Residenze con balcone

Superficie 44,72 mt

Superficie balcone 16.20 mt

Balcone 1

Camera doppia 1

Servizi 1

Ingresso principale

VIA OSTIENSE 71 /E



RESIDENZE AL

PIANO 0



VISTA ZONA GIORNO

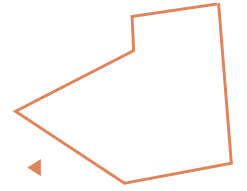
Open space per l'abitare libero, gli spazi risultano divisi da diversi livelli di altezza. Entrando dal piano rialzato dell'ingresso attraverso la cucina e il soggiorno al bagno ed infine alla camera.

Alla zona notte è riservato il livello superiore mentre per la zona giorno sono previsti il livello terra e i livelli intermedi.



Open space





VISTA ZONA GIORNO
Livello quota + 1.00 mt

6 Terrazzo

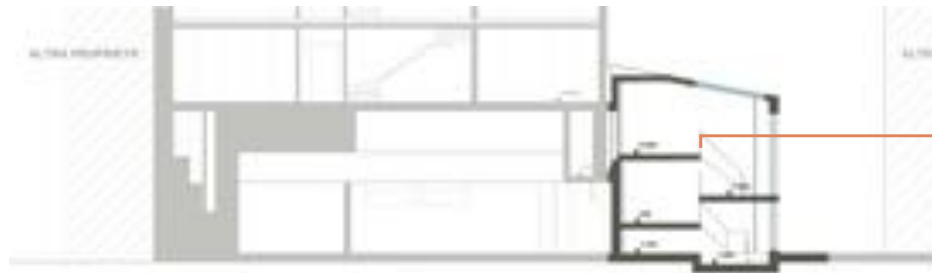
5 Camera da letto

4 Bagno

3 Salotto

2 Cucina

1 Ingresso





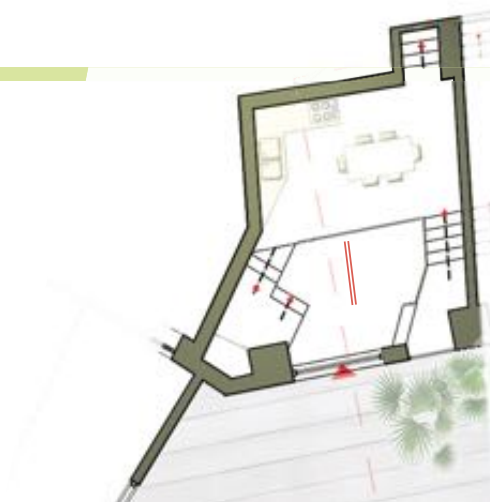
Superficie interna 66.30 mq
 Superficie terrazzo 26.40 mq

Terrazzo 1
 Camera doppia 2
 Servizi 2

Ingresso principale 

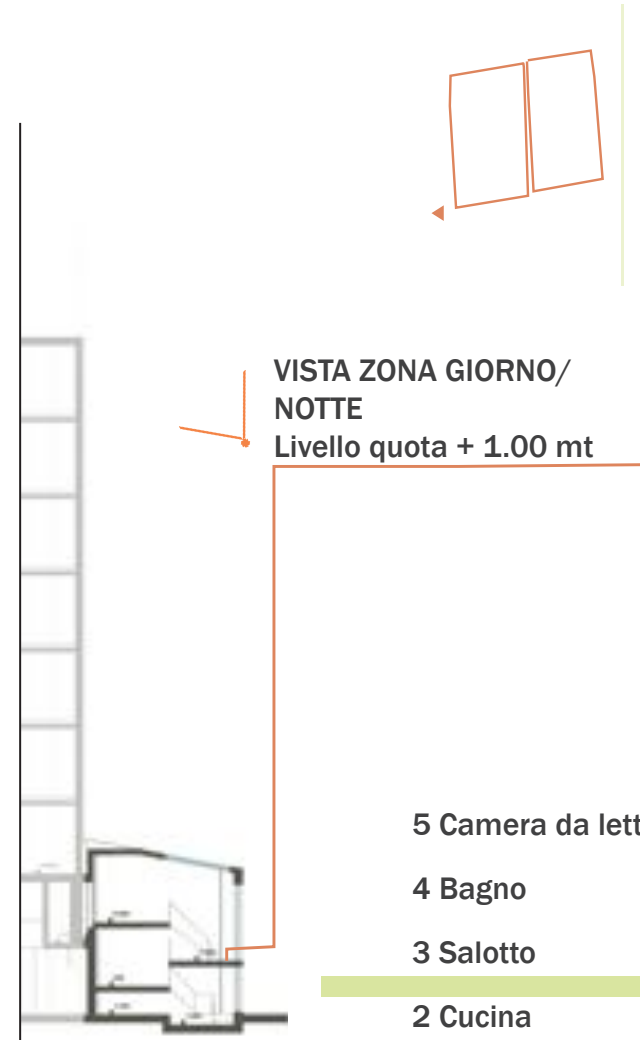


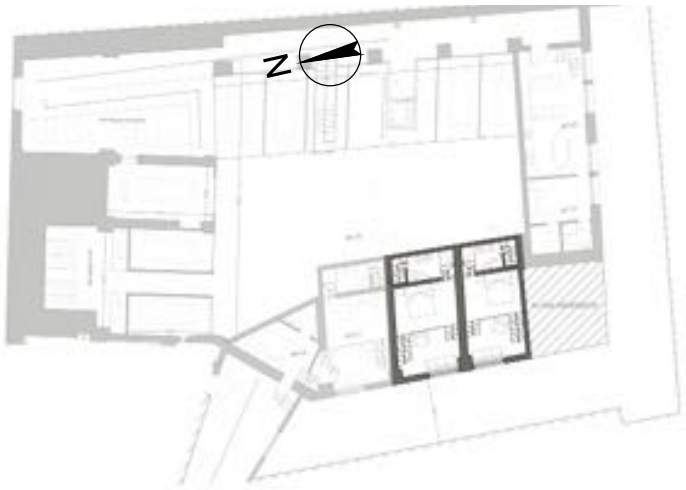
Livelli superiori



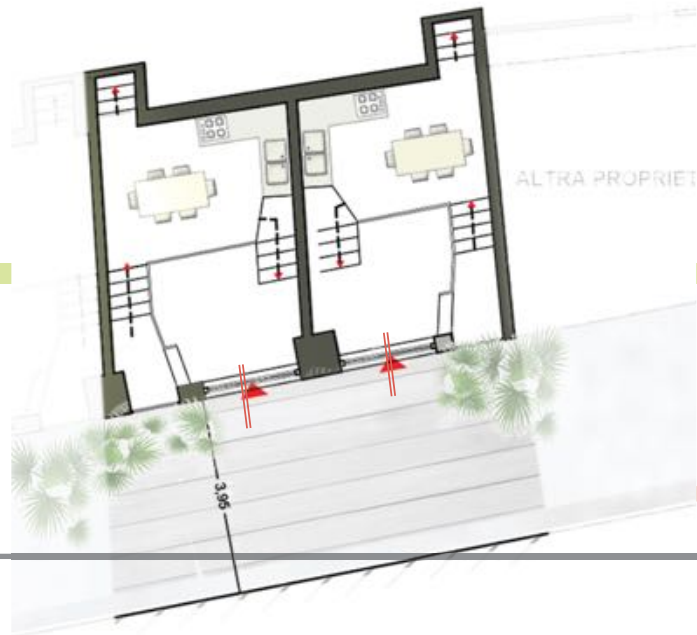
Livello terra

Open space





Livelli superiori



Scala 1:100

Livello terra

Superficie loft2	44.80 mq
Superficie loft3	41.00 mq

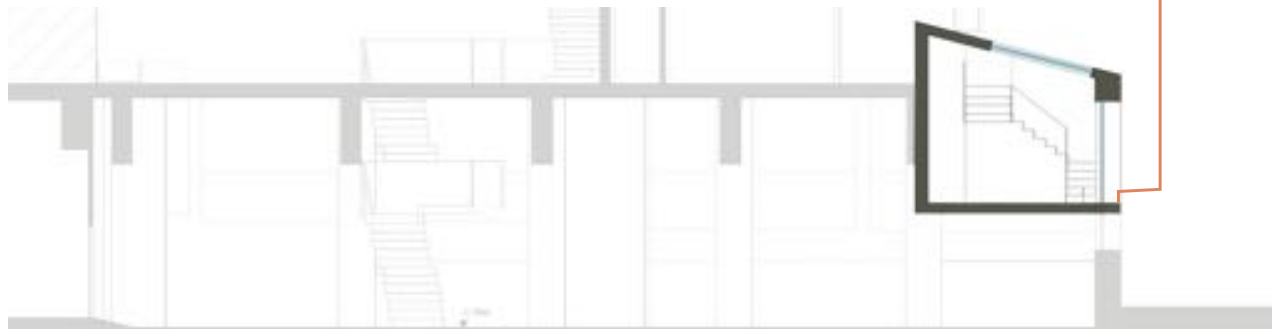
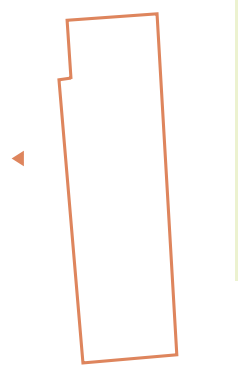
Camera doppia	1
Servizi	1

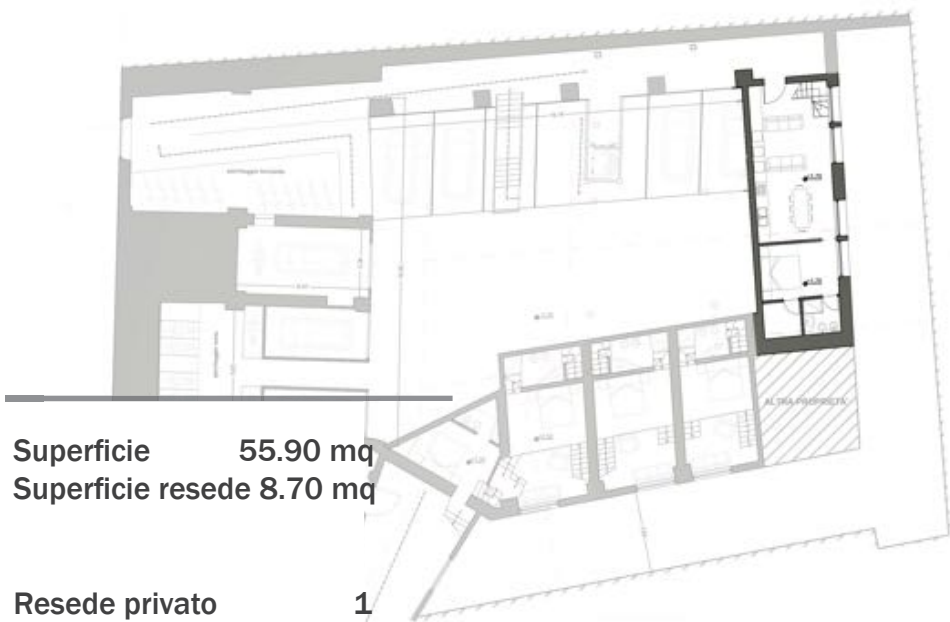
Ingresso principale	—
---------------------	---

loft 2
loft 3



VISTA ZONA GIORNO
Livello terra
quota + 1.00 mt





Superficie 55.90 mq
 Superficie resede 8.70 mq

- Resede privato 1
- Camera doppia 1
- Servizi 1
- Ingresso principale ==

Scala 1:100

